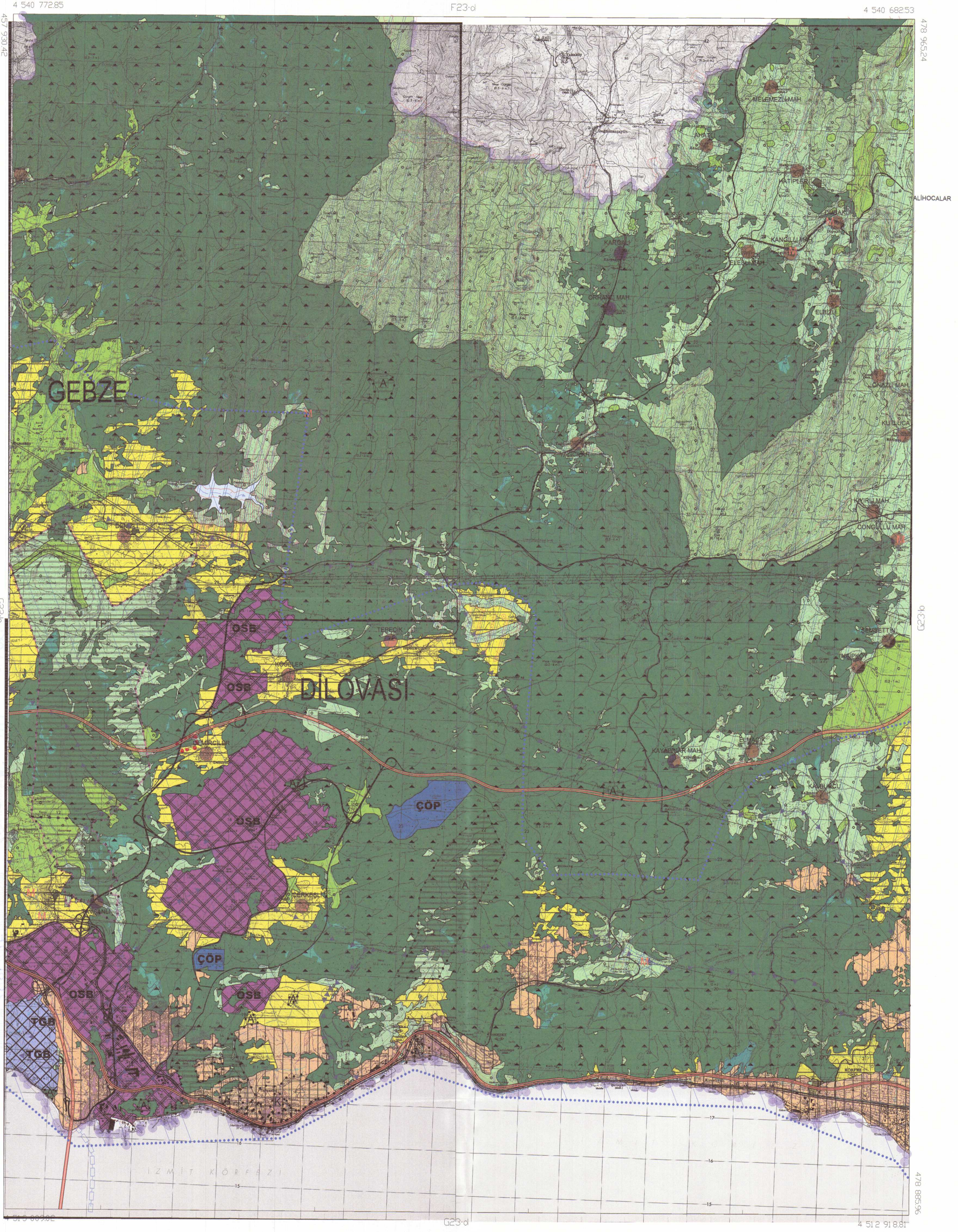


KOCAELİ  
G23-a



1/50000

KOCAELİ -G23-a



KOCAELİ  
G23-a-16-b

G23-a-11-c



ONAY

Kocaeli Büyükşehir Belediyesi  
Tarafından Fotogrametrik Yöntemle  
Yapılan Kocaeli İline Altı 1:5000  
Öçetli Sayısı: Halihazır Harita 3/94  
Sayılı İmar Kanununun 7/a Maddesine  
Göre İncelendi ve Onandı.

15.05/2006



Haziran 2005 Tarihli Hava Fotoğraflarından Üretilmiştir.  
Yapıcı Firma : ANA-KENT Pionema Şehirlik Harita  
Mimarlık İnşaat Sanayi Ticaret Ltd Şti.

Proje Mühendisi  
Hasan Zengin SÜDOR

Proje Müdürü  
Necati ÖZGÜÇÜOĞLU

1:5000

KONTROL  
İsmail SEYREK  
Harita Mühendisi  
Halihazır Harita Şefi

Serkan ONUR  
Harita Yüksek Mühendisi  
Harita Kadastro Müdür Vekili

KOCAELİ - G23-a-16-b

KOCAELİ  
G23-a-17-a

G23-a-12-d



ONAY

Kocaeli Büyükşehir Belediyesi  
Tarafından Fotogrametrik Yöntemle  
Yapılan Kocaeli İline Altı 1:5000  
Ölçekli Sayısal Halihazır Harita 3194  
Sayılı İmar Kanununun 7/a Maddesine  
Göre İncelendi ve Onandı.

15/05/2006



Haziran 2005 Tarihli Hava Fotoğraflarından Üretilmiştir.  
Yapımcı Firma : ANA-KENT Planlama Şehircilik Harita  
Mimarlık İnşaat Sanayi Ticaret Ltd.Şti.

Proje Mühendisi  
Hasan Tahsin SÜDÖR  
Proje Müdürü  
Necati ÖZGÜÇÜLÜ

KONTROL  
İsmail SEYREK  
Harita Mühendisi  
Halihazır Harita Şefi  
Serkan ÖZÜR  
Harita Yüksek Mühendisi  
Harita Kadastro Müdür Vekili

KOCAELİ - G23-a-17-a